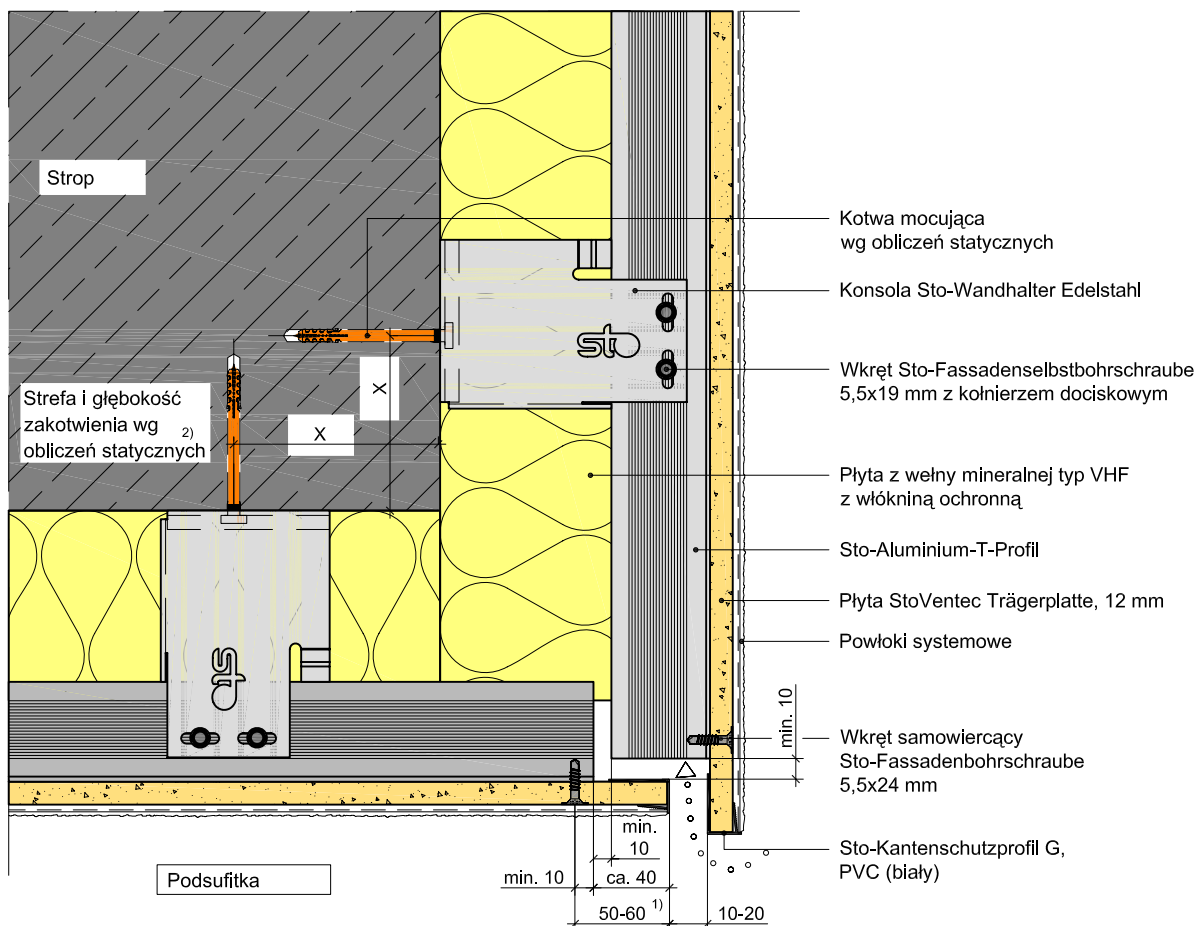


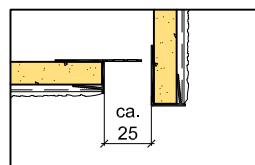
**StoVentec R, podkonstrukcja stalowo-aluminiowa**

Przekrój pionowy, połączenie powierzchni poziomej StoVentec R z elewacją wentylowaną

**VAR 705**

X = minimalna odległość od brzegu zgodnie z Aprobata dostawcy kotew  
Podkonstrukcja spodnia sufitu oraz montaż elementów stropowych  
wg detali EAG 006 - 009.

- 1) Dodatkowe mocowanie wkrętami wg detali VAR 020-023, rozstaw pionowy wkrętów min. 50 mm  
2) Zgodnie z wymaganiami p/poż



Wariant z zastosowaniem Sto-Dachbelüftungsprofil G, PCV (biały)

Uwaga: Elementy innych dostawców przedstawiono schematycznie. Detal ten to propozycja rozwiązania, które obrazuje podstawowe zasady budowy ETICS lub elewacji wentylowanej. Zastosowanie i komplementarność systemu powinny być zweryfikowane przez wykonawcę / projektanta w projekcie budowlanym. Detal ten nie zastąpi projektu wykonawczego ani warsztatowego. Zgodność rozwiązania z przepisami musi być zweryfikowana przez projektanta / wykonawcę. Wszystkie wymiary należy sprawdzić i potwierdzić na obiekcie. Należy przestrzegać zapisów Instrukcji Technicznych komponentów.